



**SG-110** • Celosía Orientable de 110 mm

edificio en sant adrià del besòs - barcelona / arq. maribel carrillo muñoz



comisaría policía local - mostoles / arq. miguel angel baños gonzalez



La celosía de lama orientable de 110mm que permite sin perder el toque minimalista que la caracteriza, conseguir mayores aperturas llegando así hasta los 2000mm (versión AL) de luz sin montantes.

Ideada para satisfacer tanto el uso intenso como el uso domestico.

La celosía por su medida, 110mm, transmite elegancia, esbeltez y agilidad a la hora de modular la luz.

Existen distintos tipos de materiales con las que podemos realizar la celosía SG110.

SG-110 MA: maderas procedentes de talas controladas, con el grado de calidez y naturalidad que solo la madera puede ofrecer, con los últimos tratamientos para la madera, autoclave, so-hasure, termo-wood,etc.

SG-110 AL: el aluminio totalmente reciclable y con la perfecta combinación de acabados y colores que pueda imaginar el cliente, tiene la posibilidad de inserción de barras de acero en su interior, creando una armadura antivandálica, robustez, ausencia de mantenimiento.

SG-110 PF: fabricada con resinas fenólicas termoendurecidas, ofrecen a la fachada una sensación de calidez y ligereza a la vez que eliminan el mantenimiento de la celosía.

SG-110 Eco2: más que reciclable, reciclado.

### Sistemas de accionamiento.

Motor: orientación de las lamas y como sistemas de apertura (consultar).

Manual: gatillo posicionador / palanca de orientación.

Torno: un sistema de accionamiento que permite gestionar la celosía desde el interior de la vivienda a través de la pared o a distancia.

### Testeros.

Poliamida: testeros sintéticos de alto rendimiento con eje metálico servidos en color blanco y negro.

Aluminio: testeros empleados para conseguir un mayor grado de uniformidad de color y seguridad.

Acero inoxidable: testeros empleados para los productos en madera, panel fenólico y Eco2.

### Acabados y colores.

Todos lo modelos se pueden fabricar en lamas verticales como horizontales, para poder satisfacer las necesidades del edificio.

SG-110 AL: la limitación del color la marca el cliente ya que disponemos de cualquier acabado que pueda admitir el material.

SG-110 PVC: bajo encargo la gama de colores se amplia del blanco, gris y marfil estándar, hasta conseguir resultados extraordinarios con cualquier color de la carta RAL.

SG-110 MA: so-hasure, autoclave, termo-wood, tintes especiales, tratamientos fiables y duraderos.

SG-110 PF: el panel fenólico tiene innumerables colores y texturas que hacen que sea un producto cálido y longevo.

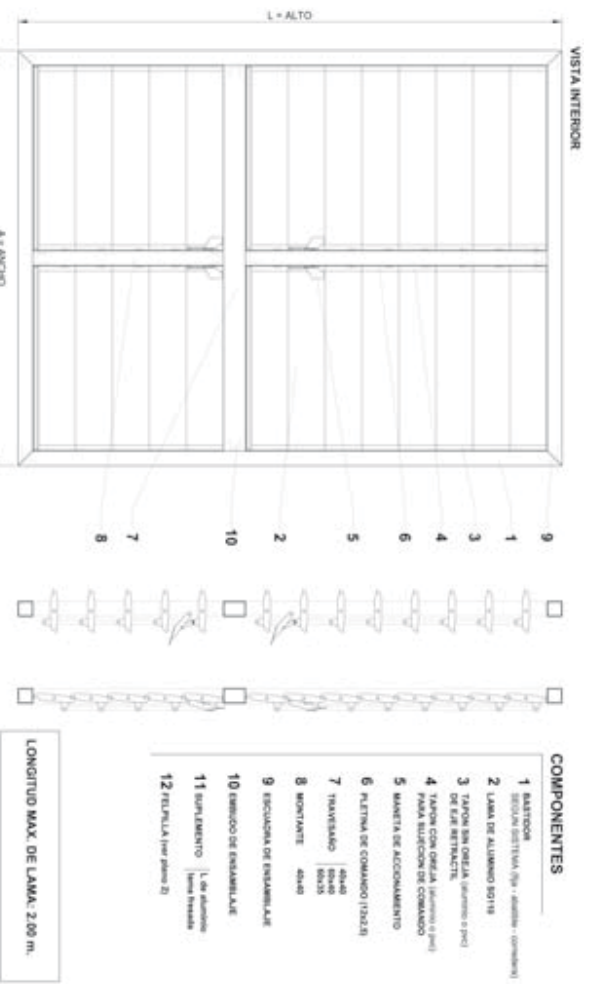
SG-110 Eco2: los materiales Eco2, son los únicos que mantienen su color original ya que no es necesario tratarlos para conseguir protección, una textura personal y un color propio llenan de personalidad la fachada.

### Seguridad.

Según modelos SG-110 PVC y SG-110 AL se pueden opcionalmente amarr con varilla o tubo de acero para conseguir un grado excepcional de seguridad.



LAMA SG-110 ALUMINIO

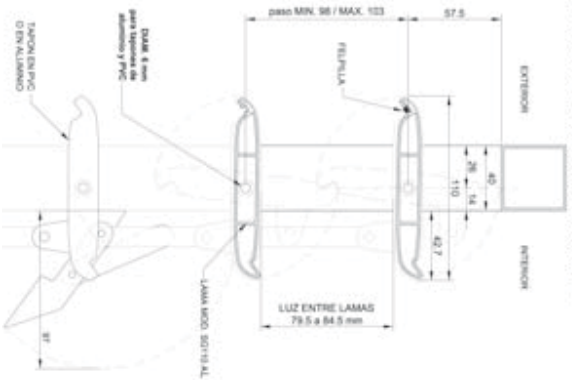




viviendas · reus / arq. jordi sarda ferran

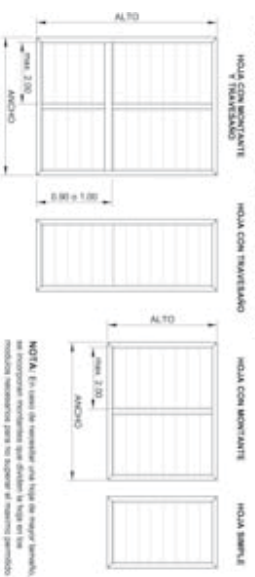
LAMA SG-110 ALUMINIO

DETALLE DE SECCION TRANSVERSAL

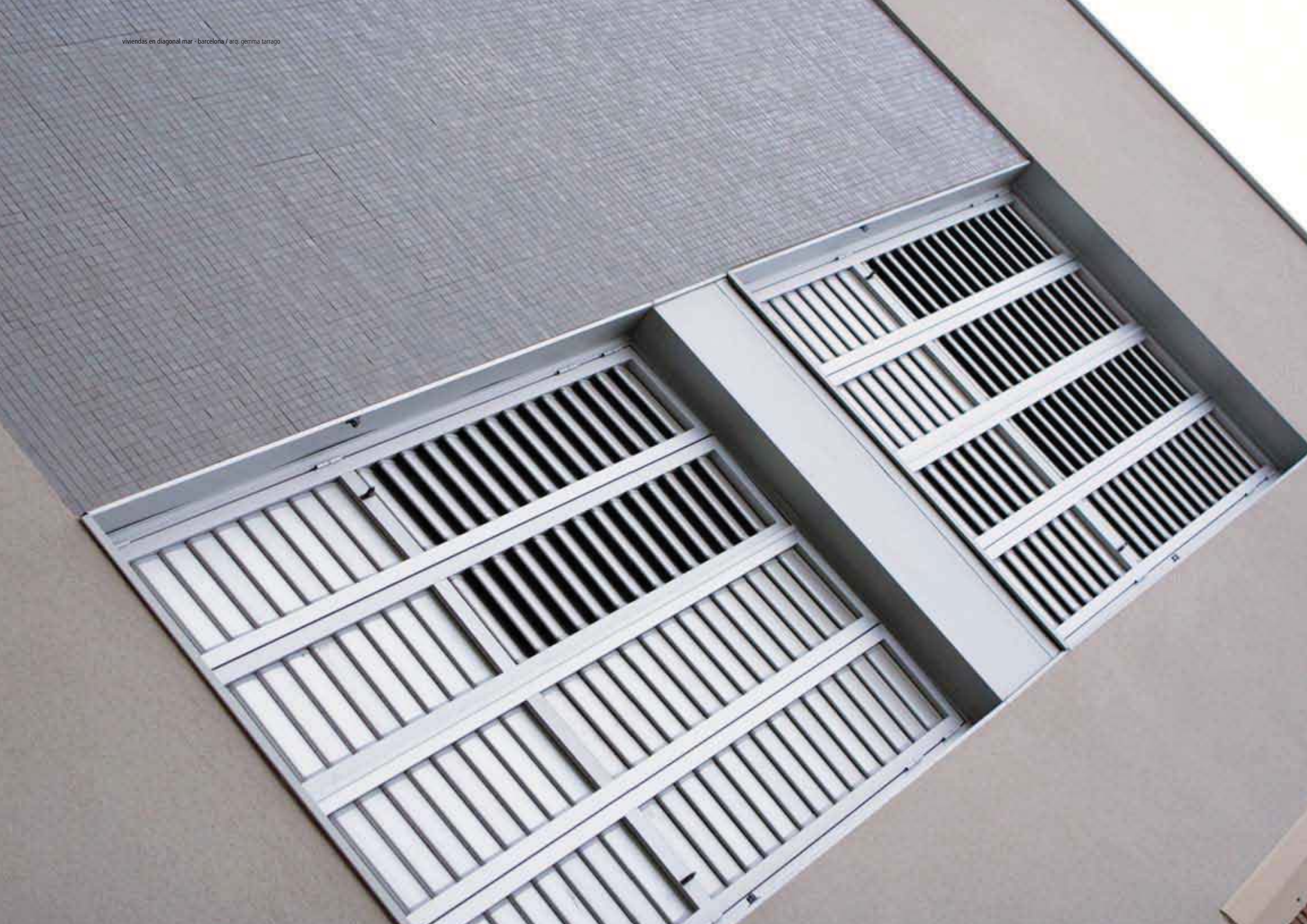


LAMA SG-110 ALUMINIO

MONTANTES Y TRAVESANOS EN HOJAS



NOTA: El uso de montante y hoja de mayor tamaño, requiere un estudio de resistencia para el soporte al viento y periodo de garantía. El uso de travesano y hoja de mayor tamaño requiere un estudio de resistencia para el soporte al viento y periodo de garantía.



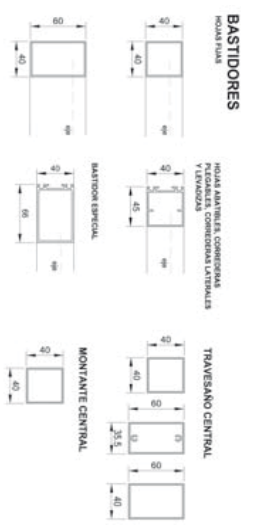




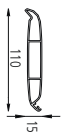
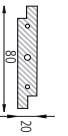

**COLORES ESTÁNDAR CARAT RAL (colores orientativos).**

Estos colores al ser estándar son más económicos que los colores bajo demanda.

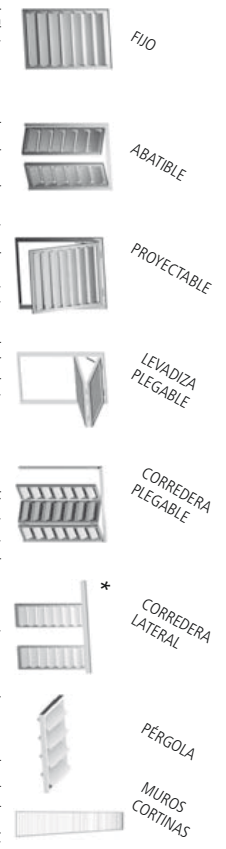
-  RAL 1013
-  RAL 1015
-  RAL 3003
-  RAL 3005
-  RAL 3011
-  RAL 5002
-  RAL 5008
-  RAL 5010
-  RAL 5013
-  RAL 6005
-  RAL 6009
-  RAL 6028
-  RAL 7012
-  RAL 7016
-  RAL 7022
-  RAL 7031
-  RAL 7035
-  RAL 8014
-  RAL 8017
-  RAL 8019
-  RAL 9005
-  RAL 9010
-  RAL 9011



Propiedades físicas de la lama

sección	materia	peso (kg/m)	per. ext. (m)	per. total (m)	lama orient.	long. máx. (mm)
	aluminio	1,04	0,256	0,539	si	2000
	madera	-	0,257	0,257	si	1500
	materia fenolítico	-	0,241	0,241	si	1300

Sistemas de apertura



\* El sistema corredero lateral permite el movimiento de las hojas con motor eléctrico incluso otros sistemas más avanzados de domótica.