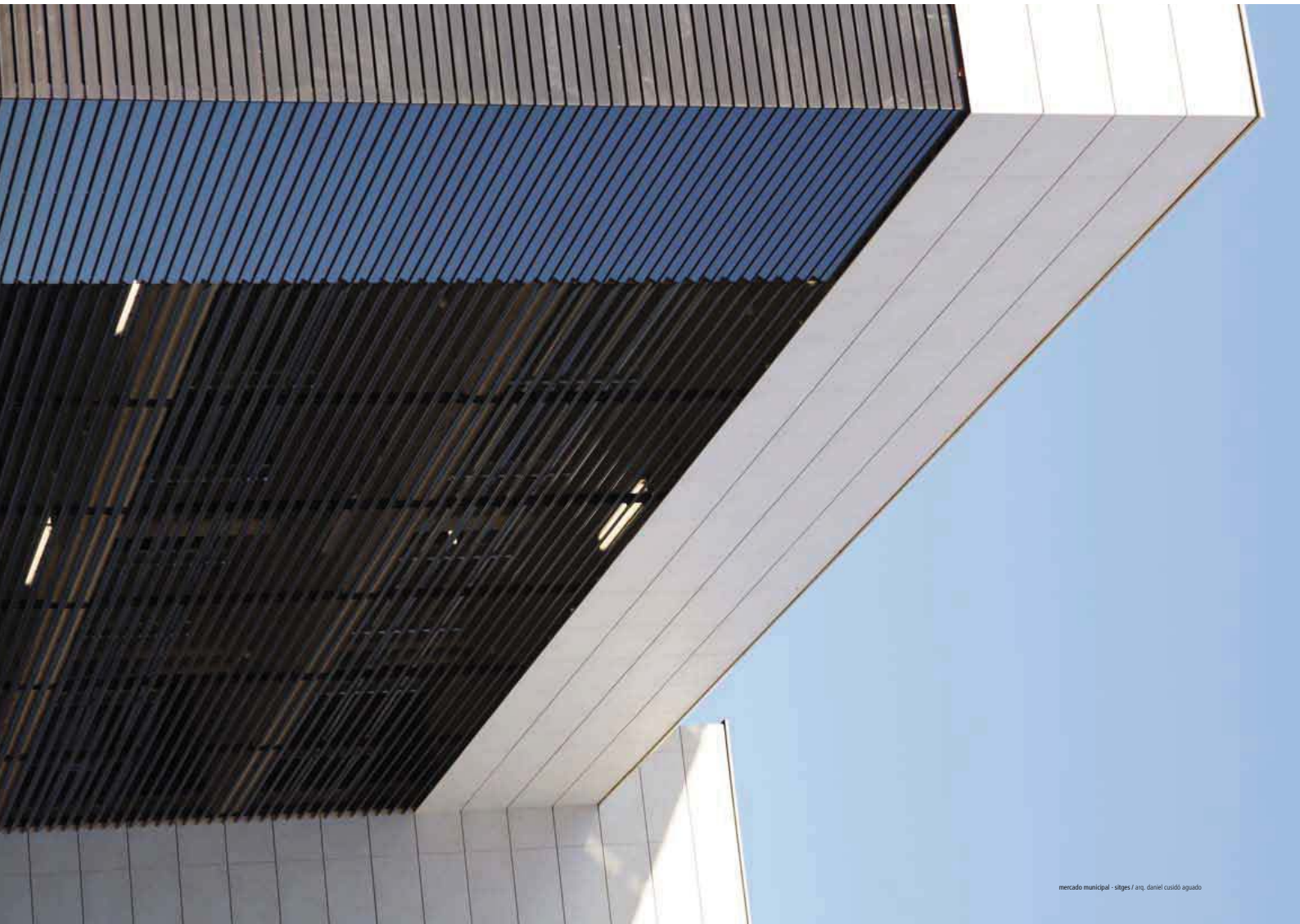




**A-125** · Celosía fija aluminio de 125 mm



Régie logistic - Francia / arqu. nicolas oegut - laurent dupont



Las creaciones conjuntas con arquitectos conducen a proyectos tan singulares como personales, capaces de transmitir personalidad a un edificio en forma estola. Pensar que un protector solar, puede tener la importancia visual, que determine el resultado final de una fachada, nos hace sentir orgullosos de las creaciones de los arquitectos que confían en nosotros para llevarlas a cabo.

Siempre realizadas en aluminio, son un protector solar que el arquitecto puede modular a voluntad, tanto en inclinación como en separación y partición máxima ya que permite líneas continuas hasta 3300mm de ancho por la altura que tenga el edificio.

A-125: la lama de 125mm, se fija a los laterales con testeros de acero inoxidable tallados a laser, previa determinación del arquitecto o la sugerencia de nuestro equipo de ingeniería. La longitud máxima en esta lama permite una luz sin montantes de 3000mm.

La integración en los sistemas previa consulta es posible.

A-150: una manera personal de sombrear las estancias con una robustez y elegancia que ninguna otra lama del mercado puede ofrecer, con anchos máximos de 3300mm sin montantes intermedios, son ideales para el recubrimiento de grandes superficies con necesidades de paso de luz. Al igual que la lama A-125 la A-150 repite características y soluciones de soporte.

#### **Sistemas de accionamiento lama.**

Sistema de lamas, fijas a una subestructura de acero inoxidable con altura e inclinación de lamas variable.

#### **Sistemas de accionamiento sistemas.**

Motor: según sistemas.

Manual: según sistemas.

#### **Testeros o soportes de lamas.**

Los soportes de las lamas A-125/A150 nace en la necesidad de crear grandes superficies sin montantes intermedios, consiguiendo espacios libres de 3000/3300mm.

Unas superficies únicas que rebosan grandeza y elegancia.

#### **Acabados y colores.**

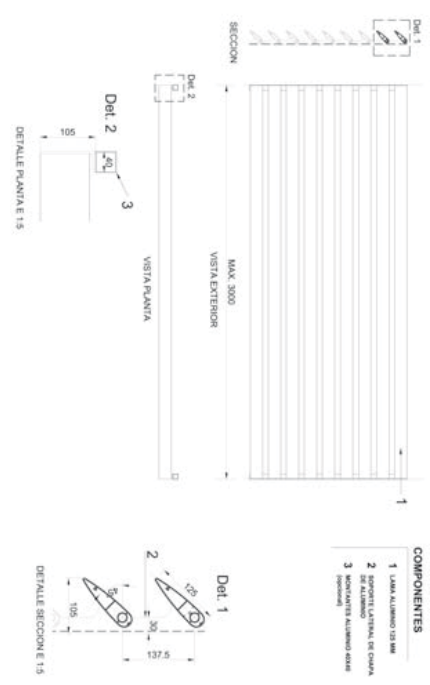
A-125/150: fabricada en aluminio es una lama que consigue por su exclusiva forma una inercia estructural enorme sin renunciar al diseño exclusivo. Las cualidades y acabados del aluminio al servicio de un gran protector solar, con colores y texturas innumerables.

#### **Seguridad.**

Pensadas para ser parte del edificio, consiguen ser lamas sobradamente fiables en cuanto a seguridad.

Las testeras de acero inoxidable talladas a laser, las hacen un sistema robusto y ergonómico con la fachada.

LAMA-A-125



COMPONENTES

- 1 LAMA ALUMINIO 125 MM
- 2 SOPORTE LATERAL DE CHAPA DE ALUMINIO
- 3 MONTANTES ALUMINIO 40X40



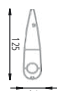
COLORES ESTÁNDAR CARAT RAL (colores orientativos).

Estos colores al ser estándar son más económicos que los colores bajo demanda.








-  RAL 1013
-  RAL 1015
-  RAL 3003
-  RAL 3005
-  RAL 3011
-  RAL 5002
-  RAL 5008
-  RAL 5010
-  RAL 5013
-  RAL 6005
-  RAL 6009
-  RAL 6028
-  RAL 7012
-  RAL 7016
-  RAL 7022
-  RAL 7031
-  RAL 7035
-  RAL 8014
-  RAL 8017
-  RAL 8019
-  RAL 9005
-  RAL 9010
-  RAL 9011

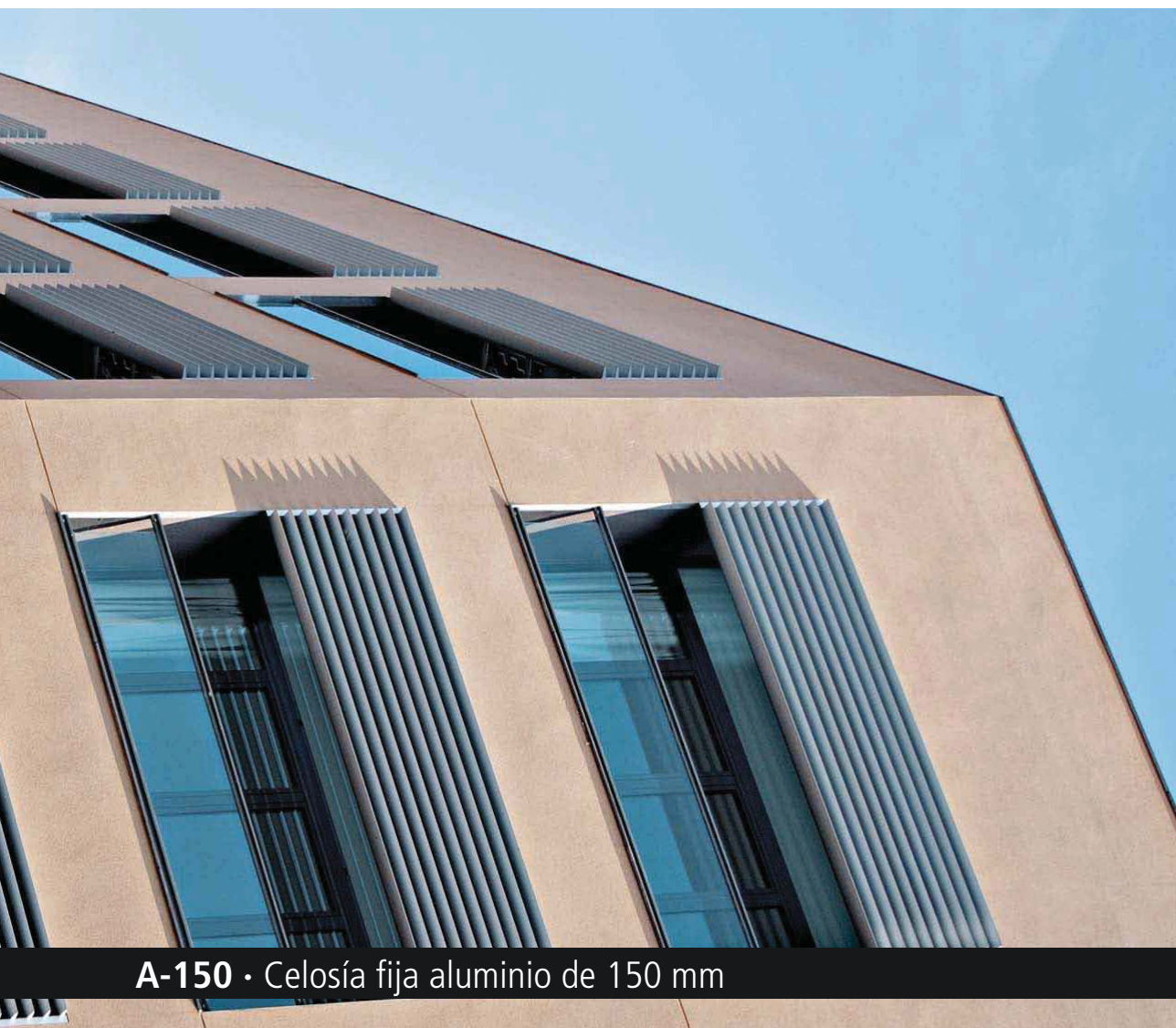


Propiedades físicas de la lama

sección	material	peso (kg/m)	per. ext. (m)	per. total (m)	lama orient.
	aluminio	1.52	0.272	0.738	no

Sistemas de apertura

-  R/O
-  ABATIBLE
-  PROYECTABLE
-  LEVADICA PLEGABLE
-  CORREDERA PLEGABLE
-  SEPARACIONES
-  VALLAS



**A-150** · Celosía fija aluminio de 150 mm

Las creaciones conjuntas con arquitectos conducen a proyectos tan singulares como personales, capaces de transmitir personalidad a un edificio en forma colorida. Pensar que un protector solar, puede tener la importancia visual, que determine el resultado final de una fachada, nos hace sentir orgullosos de las creaciones de los arquitectos que confían en nosotros para llevarlas a cabo.

Siempre realizadas en aluminio, son un protector solar que el arquitecto puede modular a voluntad tanto en inclinación como en separación y partición máxima ya que permite líneas continuas hasta 3300mm de ancho por la altura que tenga el edificio.

A-125: la lama de 125mm, se fija a los laterales con testeros de acero inoxidable tallados a laser, previa determinación del arquitecto o la sugerencia de nuestro equipo de ingeniería. La longitud máxima en esta lama permite una luz sin montantes de 3000mm.

La integración en los sistemas previa consulta es posible.  
A-150: una manera personal de sombrear las estancias con una robustez y elegancia que ninguna otra lama del mercado puede ofrecer, con anchos máximos de 3300mm sin montantes intermedios, son ideales para el recubrimiento de grandes superficies con necesidades de paso de luz. Al igual que la lama A-125 la A-150 repite características y soluciones de soporte.

**Sistemas de accionamiento lamas.**

Sistema de lamas fijas a una subestructura de acero inoxidable con altura e inclinación de lamas variable.

**Sistemas de accionamiento sistemas.**

Motor: según sistemas.

Manual: según sistemas.

**Testeros o soportes de lamas.**

Los soportes de las lamas A-125/150 nace en la necesidad de crear grandes superficies sin montantes intermedios, consiguiendo espacios libres de 3000/3300mm.

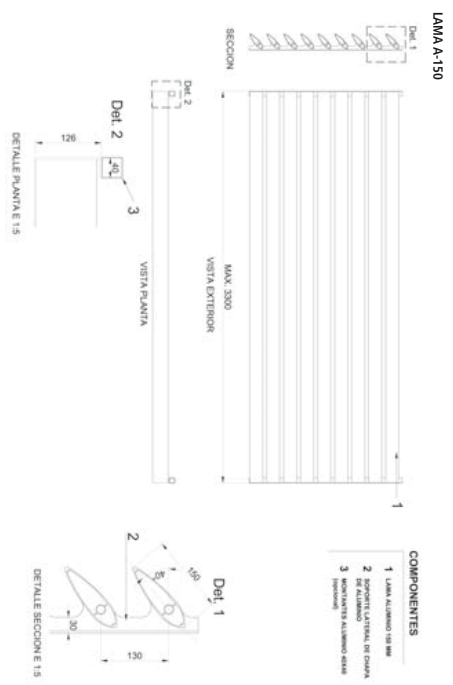
Unas superficies únicas que rebosan grandeza y elegancia.

**Acabados y colores.**

A-125/150: fabricada en aluminio es una lama que consigue por su exclusiva forma una inercia estructural enorme sin renunciar al diseño exclusivo. Las cualidades y acabados del aluminio al servicio de un gran protector solar, con colores y texturas inimitables.

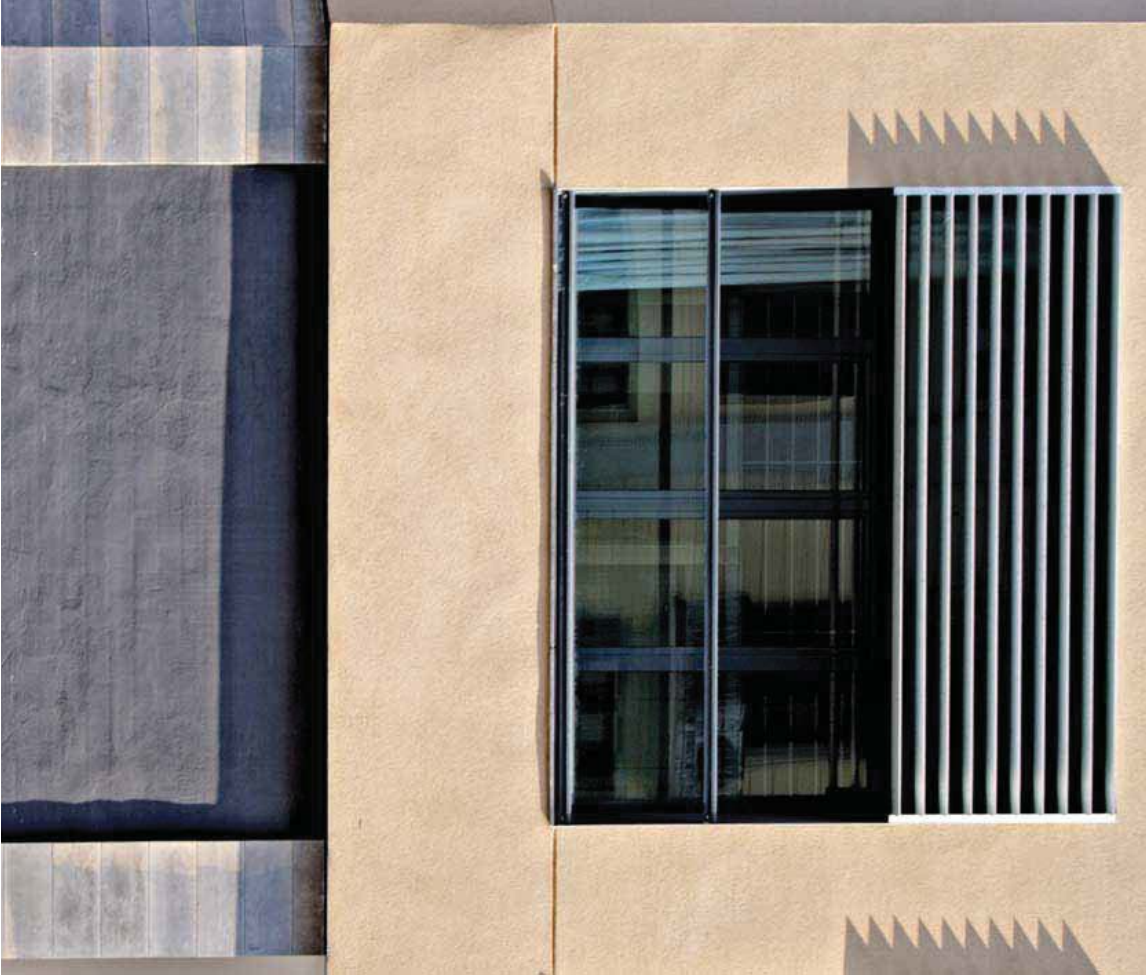
**Seguridad**

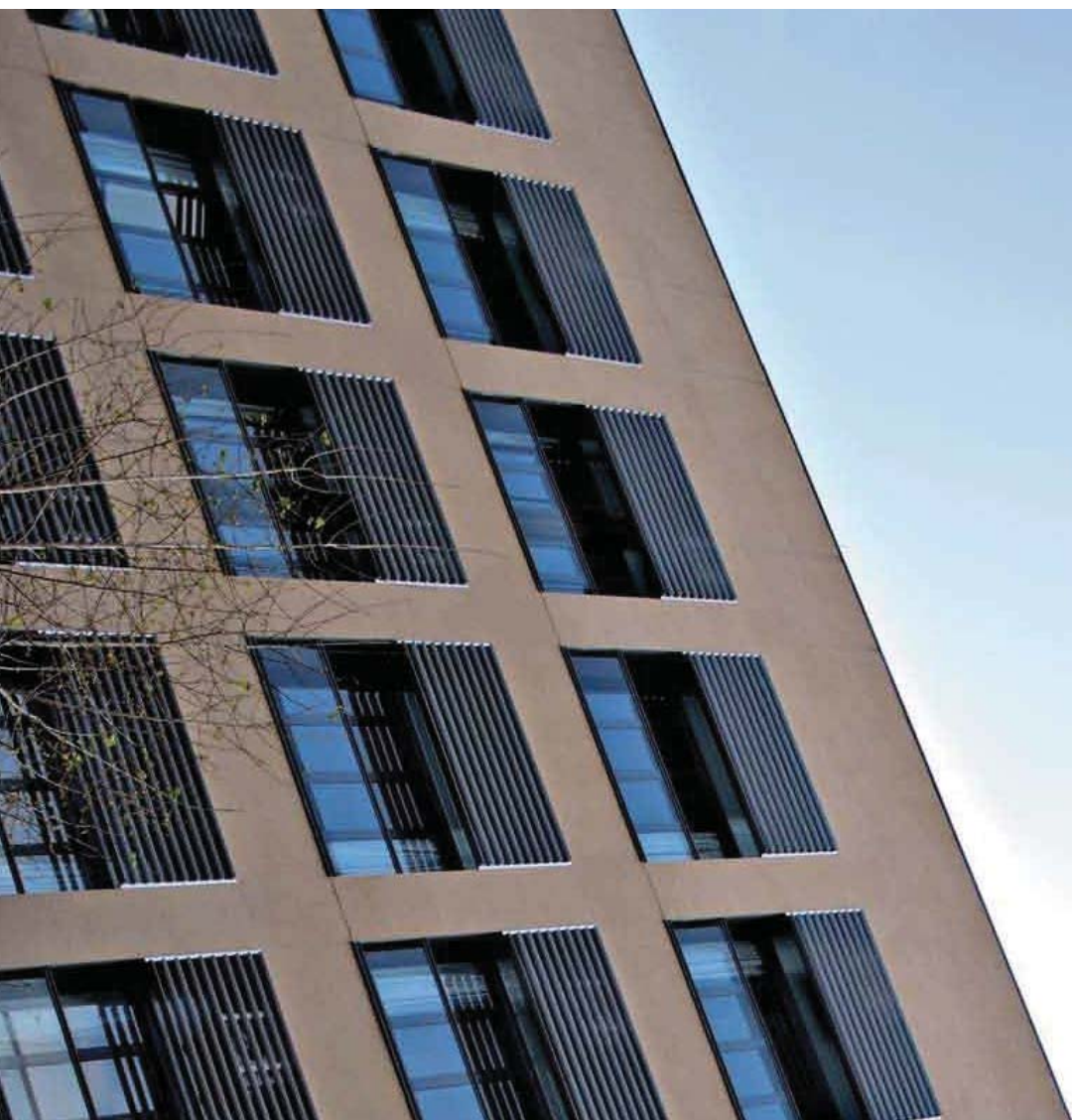
Pensadas para ser parte del edificio, consiguen ser lamas, sobradamente habiles en cuanto a seguridad. Las testeras de acero inoxidable talladas a laser, las hacen un sistema robusto y ergonómico con la fachada.

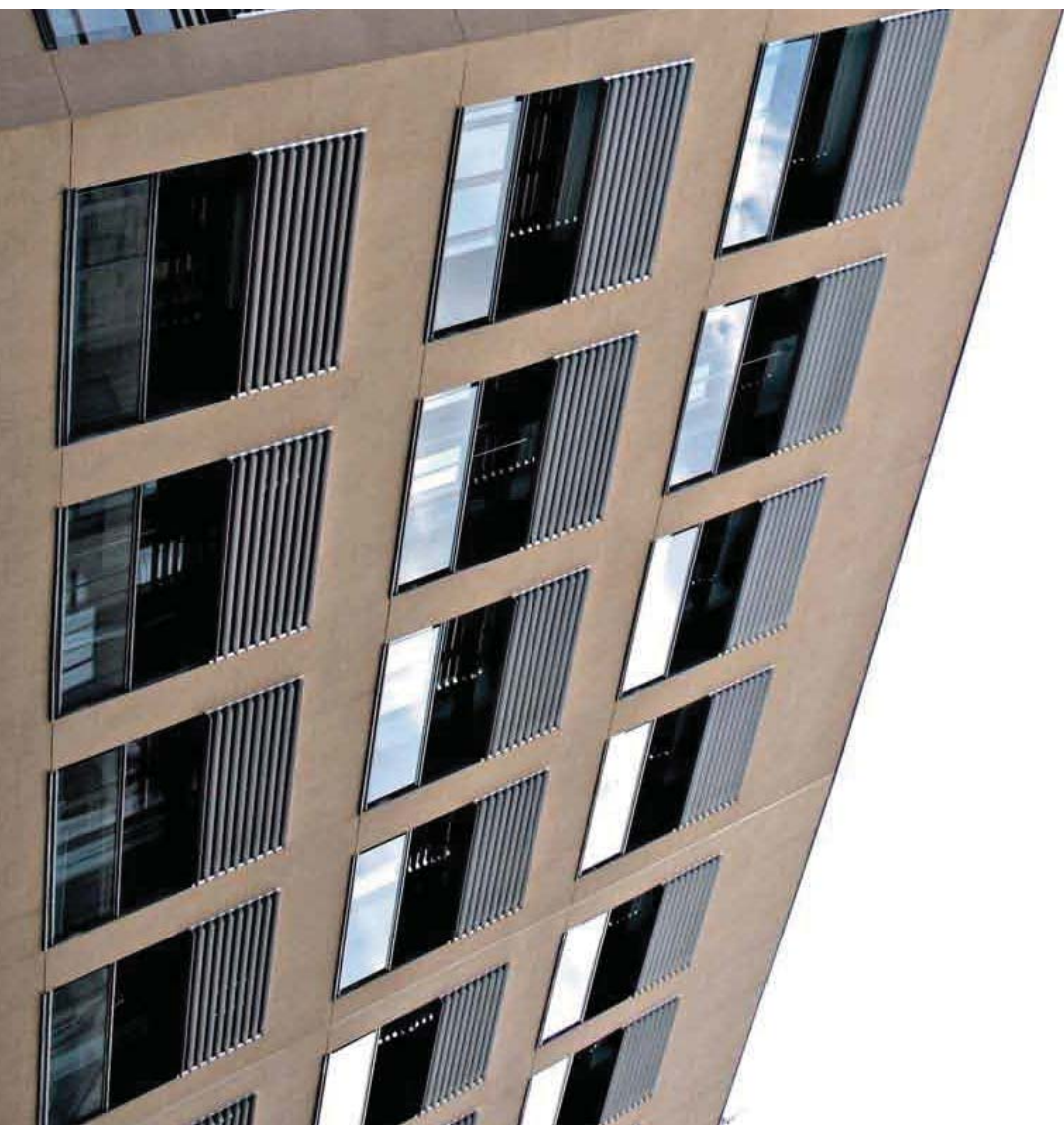




viviendas barcelona / arq. josep bonet i bellver - enric guals steegman








**COLORES ESTÁNDAR CARAT RAL (colores orientativos).**






Estos colores al ser estándar son más económicos que los colores bajo demanda.

-  RAL 1013
-  RAL 1015
-  RAL 3003
-  RAL 3005
-  RAL 3011
-  RAL 5002
-  RAL 5008
-  RAL 5010
-  RAL 5013
-  RAL 6005
-  RAL 6009
-  RAL 6028
-  RAL 7012
-  RAL 7016
-  RAL 7022
-  RAL 7031
-  RAL 7035
-  RAL 8014
-  RAL 8017
-  RAL 8019
-  RAL 9005
-  RAL 9010
-  RAL 9011

**Propiedades físicas de la lama**

sección	materia	peso (kg/m)	per. ext. (m)	per. total (m)	lama orient.	long. máx. (mm)
	aluminio	2,14	0,320	0,770	no	3300

**Sistemas de apertura**

-  FUD
-  PROYECTABLE
-  LEVADIZA PLEGABLE
-  SEPARACIONES
-  VALLAS