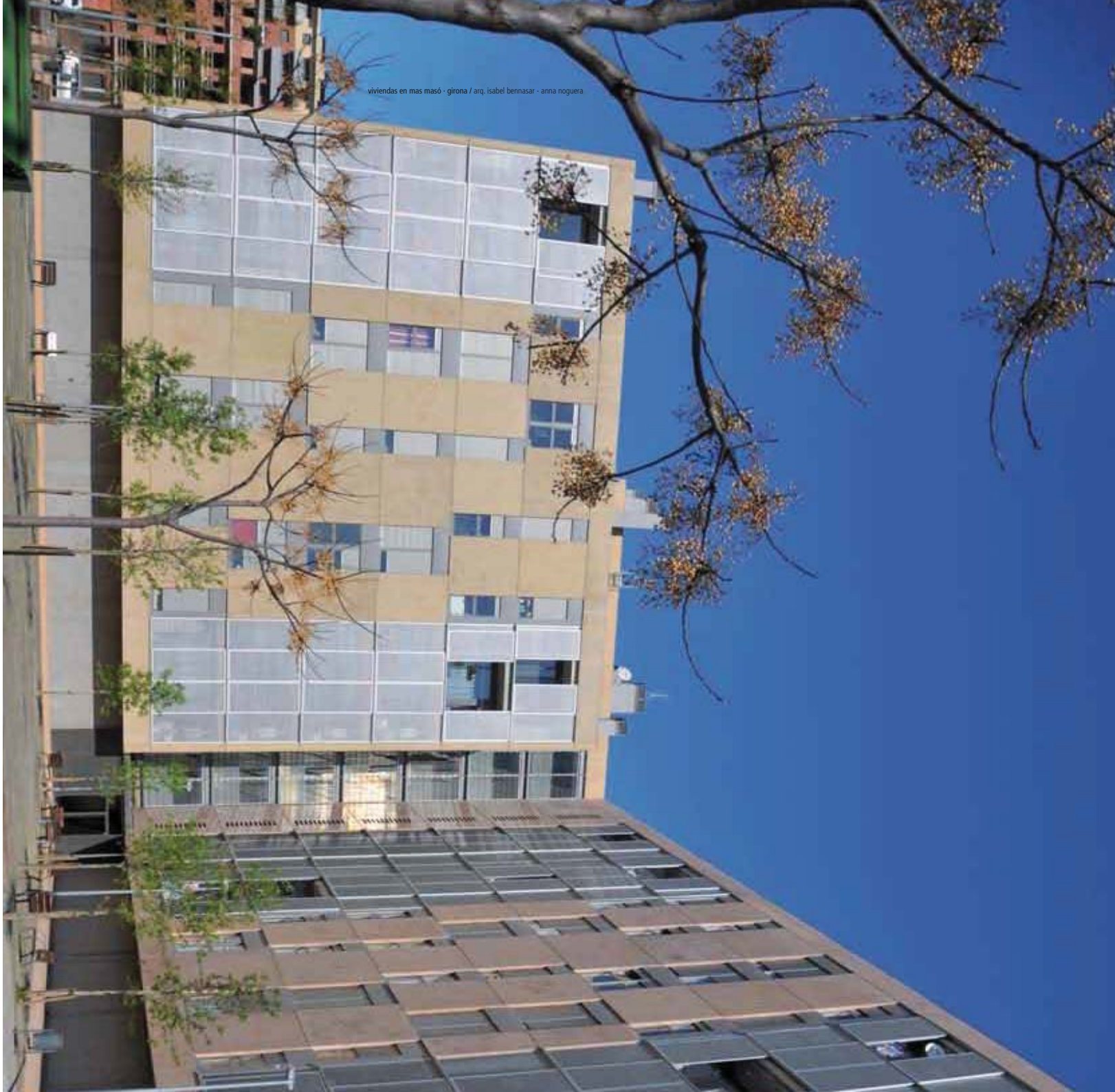




**L-035** · Celosía fija con listones de 35 mm



viviendas en mas masó - girona / arq. isabel bennasar - anna noguera



La simplicidad y constancia de los listones tanto en madera como aluminio crean modelos de protección solar elegantes y duraderos.

Las soluciones en listones proponen al arquitecto unas sombras lineales y serenas, en los interiores de las estancias creando ambientes tranquilos y seguros.

Aprendiendo en cada proyecto que realizamos, sombreamos a voluntad del cliente espaciando las distancias entre listones para crear ambientes únicos y personales.

En una amplia gama de materiales, podemos dar solución a la más compleja de las aberturas, aplicando sistemas de listón integrados u ocultando bastidores adaptando así mucho más los productos, tanto en madera como en aluminio.

La base de medidas es 35X35, pero existe la posibilidad de cambiar medidas del tubular precisando aun mas en las exigencias del arquitecto o cliente.

L-035 AL: fabricada en listón de aluminio, permite un sinfín de acabados y texturas.

L-35 MA: la madera como protector solar, es un elemento vivo que transmite naturalidad al entorno.

#### **Sistemas de accionamiento lamas.**

Sistema de lamas fijas

#### **Sistemas de accionamiento sistemas.**

Motor: según sistemas.

Manual: según sistemas.

#### **Testeros.**

Los soportes de lamas son elementos de poliamida guiados en el marco portante.

Otra posibilidad es fijar las lamas por el exterior de bastidor sin necesidad de usar testeros.

#### **Acabados y colores.**

L-035 AL: listones de aluminio de 35X35 crean espacios y sombras únicas con una serenidad de sombra envolvente.

Las cualidades y acabados del aluminio al servicio de un gran protector solar, colores y texturas innumerables.

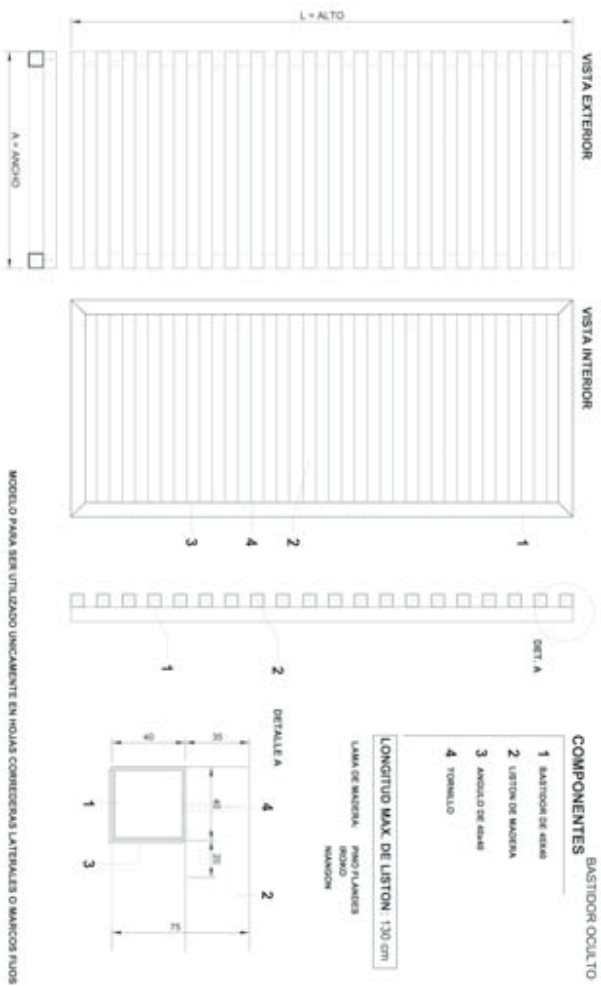
L-035 MA: sol-lasure, autoclave, termo-wood, tintes especiales, tratamientos fiables y duraderos para la madera.

#### **Seguridad.**

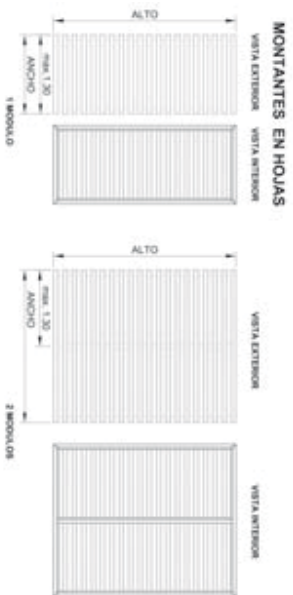
La seguridad no esta reñida con los sistemas L-035, ya que todos los sistemas de listón están fijados por tornillería oculta en el interior o bien por testeros de poliamida guiados en bastidores.

Los protectores solares L-035 incluyen sistemas de fijación y seguridad de las hojas móviles.

**LAMA L-035 ext. MADERA**

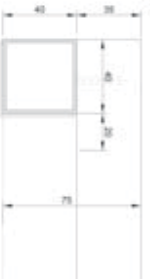


**LAMA L-035 ext. MADERA**

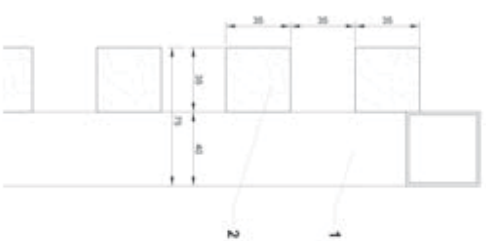


NOTA: El tipo de montador que tiene el mayor tamaño, se recomienda utilizarlo para el mayor tamaño de las hojas, considerando que no hay que superar el máximo permitido.

**BASTIDOR**

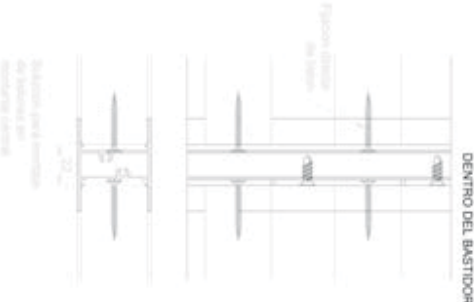


**DETALLE DE SECCION TRANSVERSAL**  
BASTIDOR OCULTO  
DETALLE A



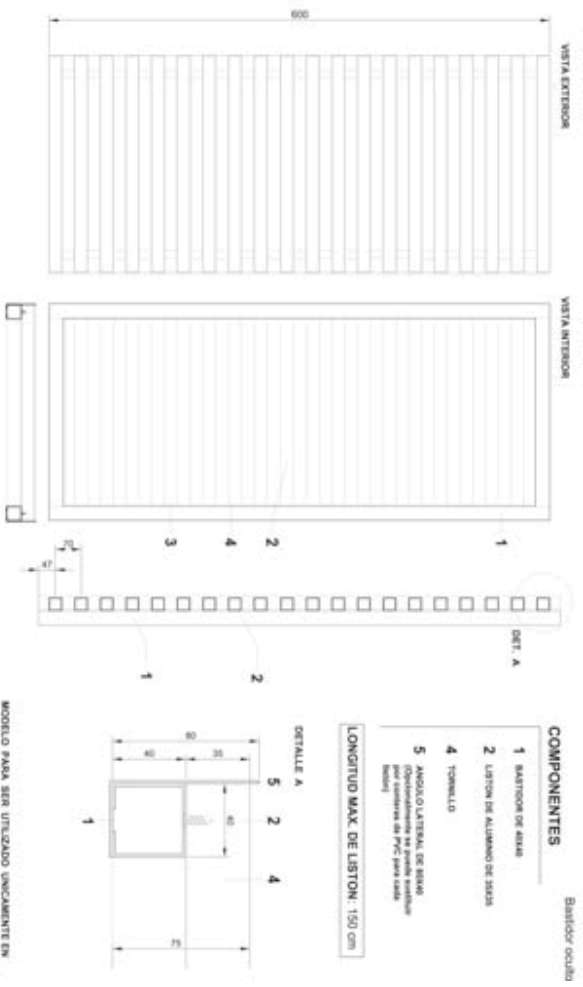


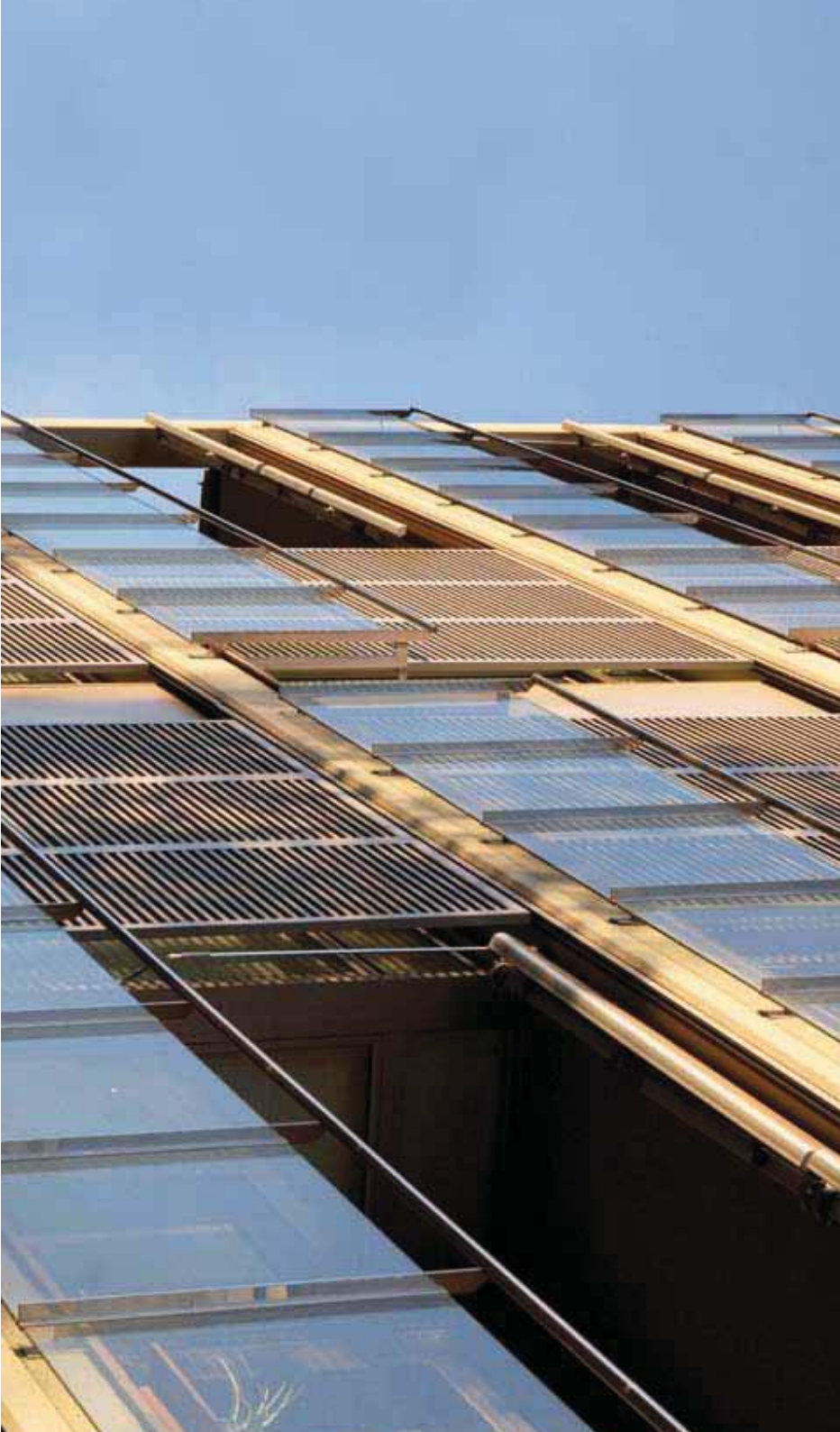
LAMA L-035 int. MADERA



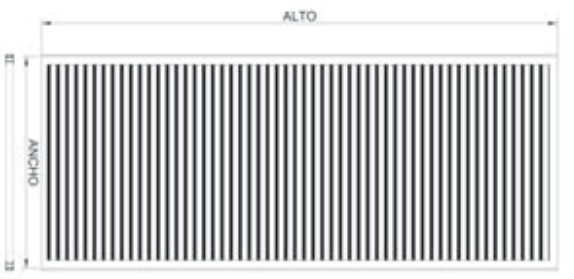


LAMA LISTON L-035 ext. ALUMINIO





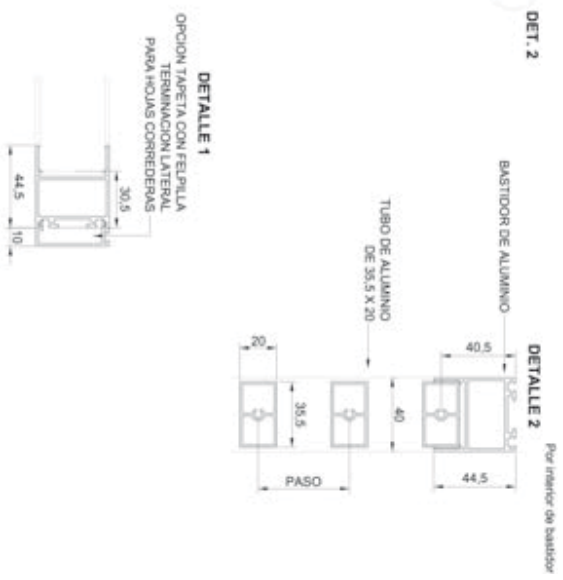
LAMA L-035 int. ALUMINIO



DET. 1



DET. 2

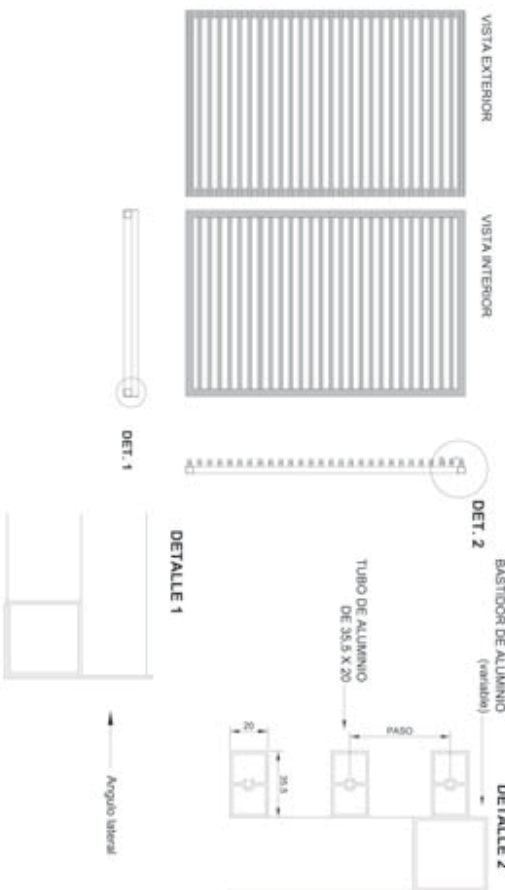


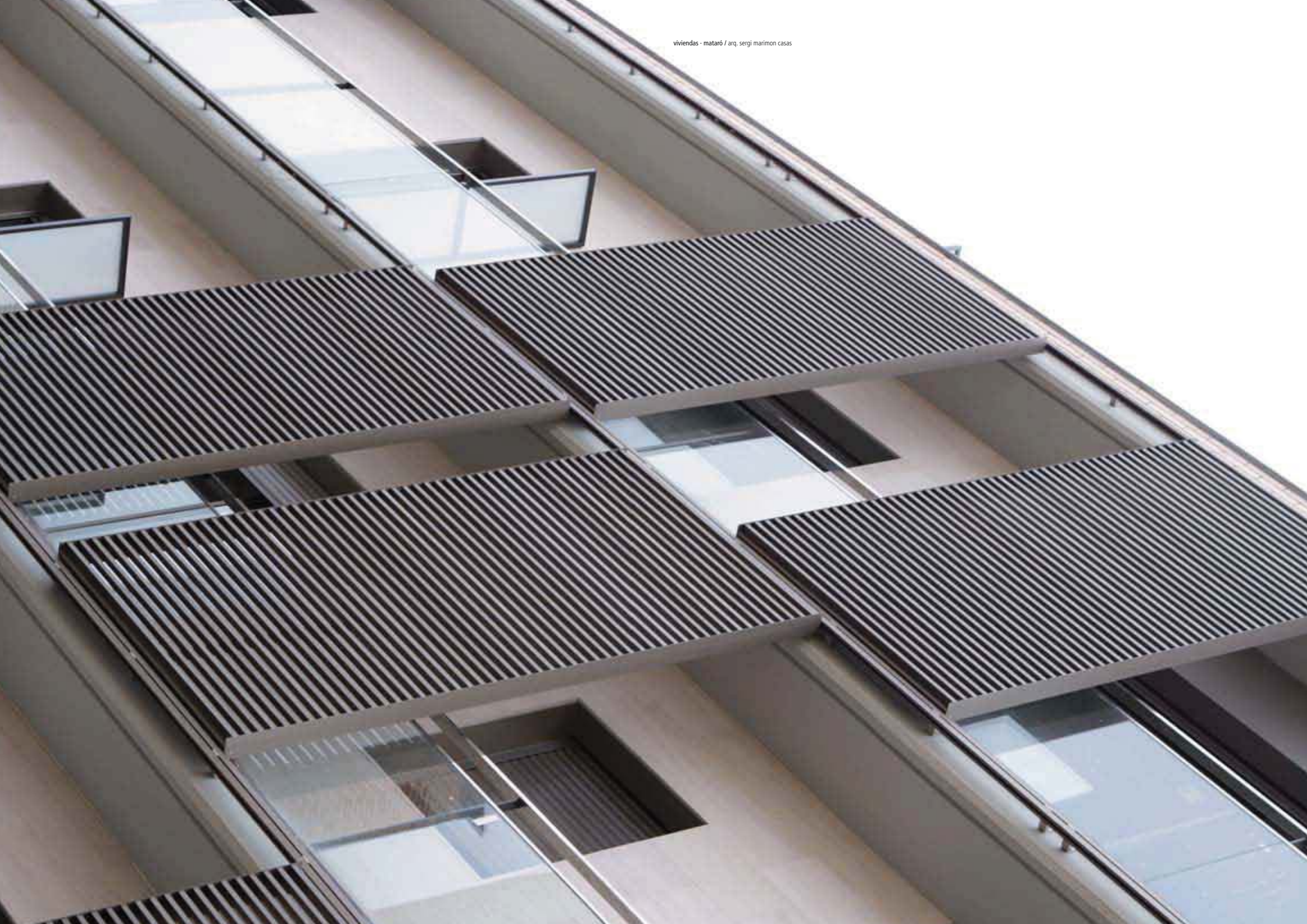






LAMA L-035 (35X20) ext. ALUMINIO

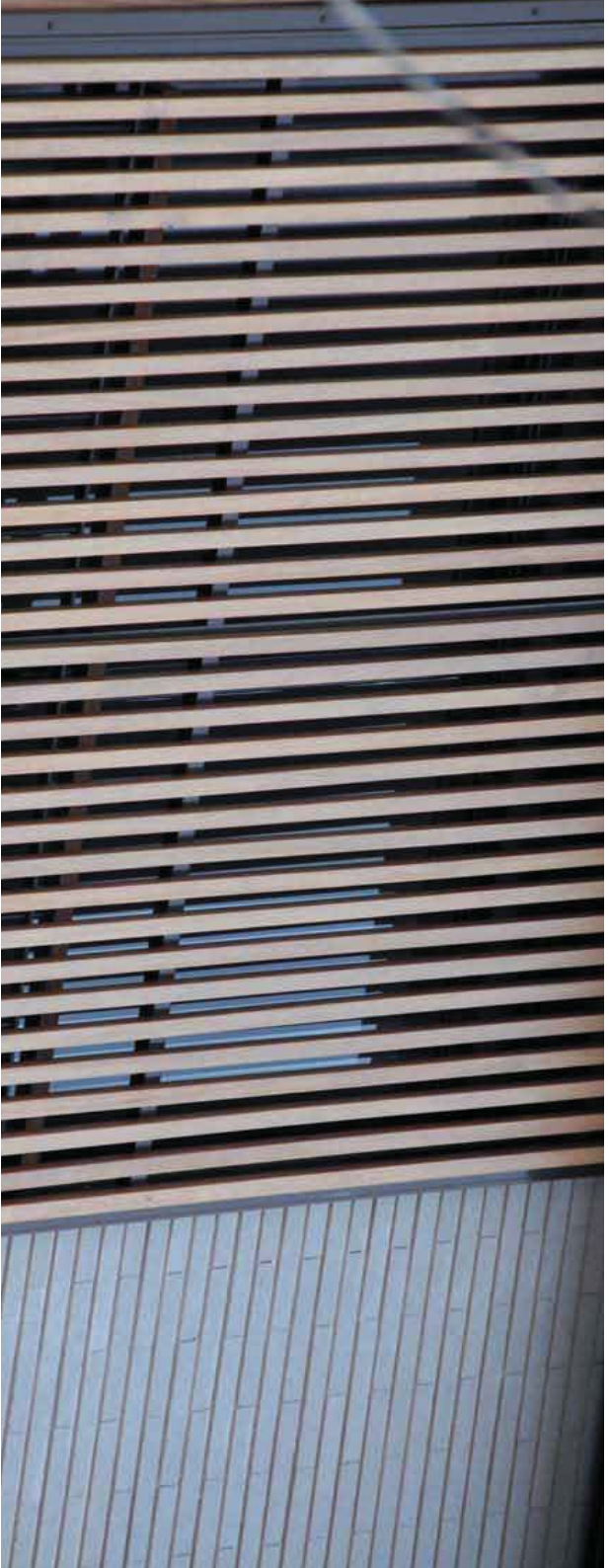




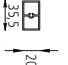
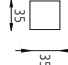
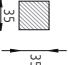
COLORES ESTÁNDAR CARAT RAL (colores orientativos).

Estos colores al ser estándar son más económicos que los colores bajo demanda.








-  RAL 1013
-  RAL 1015
-  RAL 3003
-  RAL 3005
-  RAL 3011
-  RAL 5002
-  RAL 5008
-  RAL 5010
-  RAL 5013
-  RAL 6005
-  RAL 6009
-  RAL 6028
-  RAL 7012
-  RAL 7016
-  RAL 7022
-  RAL 7031
-  RAL 7035
-  RAL 8014
-  RAL 8017
-  RAL 8019
-  RAL 9005
-  RAL 9010
-  RAL 9011



Propiedades físicas de la lama

sección	material	peso (kg/m)	per. ext. (m)	per. total (m)	lama orient.	long. máx. (mm)
	aluminio	0,459	0,110	0,258	no	1500
	madera	0,379	0,140	0,280	no	1500
	madera	-	0,140	0,140	no	1500

Sistemas de apertura

-  FIJO
-  ABATIBLE
-  PROYECTABLE
-  LEVADIZA PLEGABLE
-  CORREDERA PLEGABLE
-  SEPARACIONES
-  VALLAS